

**Схема расположения границ публичного сервитута  
для эксплуатации объектов**

**Здание (контейнерного типа) КТП 10/0,4кВ ТП-44425, ВЛ 10кВ ф.Иван Гора от ПС  
Гамово отпайка от оп. № 15; КЛ-10 кВ ф.Иван Гора от ПС Гамово, ВЛ-0,4 кВ ф.1 от  
КТП № 44425**

**Обзорная схема границ объекта землеустройства**



**УСЛОВНЫЕ ОБОЗНАЧЕНИЯ**


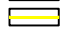
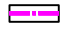
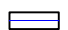
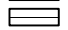
- |   |  |               |   |
|---|--|---------------|---|
|  | - границы устанавливаемого публичного сервитута                      | ● 1           | - обозначение характерной точки границы устанавливаемого публичного сервитута |
|  | - ось линии, контур объекта  | :123          | - кадастровый номер земельного участка  |
|  | - границы муниципального образования, населенных пунктов             | 59:32:0000000 | - кадастровый номер квартала  |
|  | - границы кадастрового квартала                                      | г. Пермь      | - наименование муниципального образования, населенного пункта                 |
|  | - границы земельных участков, попадающих в зону публичного сервитута |               |   |

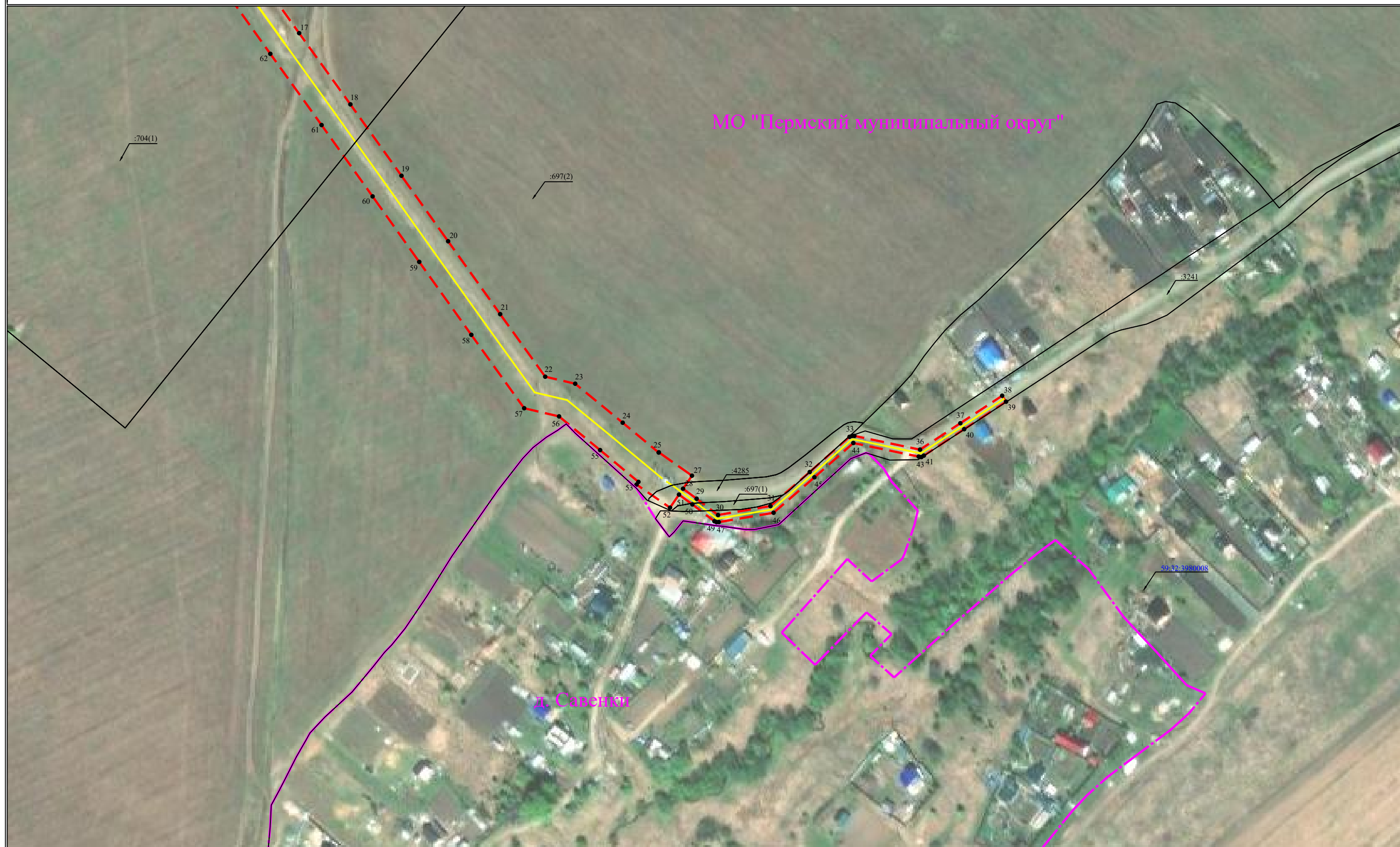
Схема расположения границ публичного сервитута  
для эксплуатации объектов

Здание (контейнерного типа) КТП 10/0,4кВ ТП-44425, ВЛ 10кВ ф.Иван Гора от ПС Гамово отпайка от оп. № 15; КЛ-10 кВ ф.Иван Гора от ПС Гамово, ВЛ-0,4 кВ ф.1 от КТП № 44425



Схема расположения границ публичного сервитута  
для эксплуатации объектов

Здание (контейнерного типа) КТП 10/0,4кВ ТП-44425, ВЛ 10кВ ф.Иван Гора от ПС Гамово отпайка от оп. № 15; КЛ-10 кВ ф.Иван Гора от ПС Гамово, ВЛ-0,4 кВ ф.1 от КТП № 44425



## Сведения о местоположении границ объектов

**Здание (контейнерного типа) КТП 10/0,4кВ ТП-44425, ВЛ 10кВ ф.Иван Гора от ПС  
Гамово отпайка от оп. № 15; КЛ-10 кВ ф.Иван Гора от ПС Гамово, ВЛ-0,4 кВ ф.1 от  
КТП № 44425**

Перечень характерных точек		
Площадь зоны публичного сервитута 18196 кв.м		
Обозначение характерных точек границ	Координаты, м	
	X	Y
1	2	3
1	501324.36	2223564.99
2	501341.26	2223575.69
3	501332.2	2223590
4	501310.14	2223626.85
5	501296.79	2223664.78
6	501293.2	2223712.68
7	501280.02	2223761.48
8	501258.45	2223776.75
9	501253.25	2223769.41
10	501237.1	2223781.18
11	501242.32	2223788.51
12	501203.54	2223816.22
13	501160.97	2223846.75
14	501123.9	2223873.26
15	501078.26	2223906.08
16	501037.83	2223934.92
17	500999.14	2223962.61
18	500959.02	2223991.49
19	500918.8	2224020.28
20	500881.89	2224046.57
21	500840.83	2224075.91
22	500805.59	2224101.29
23	500801.64	2224118.18
24	500779.67	2224144.96
25	500762.85	2224165.25
26	500762.98	2224165.34
27	500749.82	2224184
28	500742.48	2224178.96
29	500736.84	2224186.64
30	500727.66	2224198.69
31	500732.7	2224228.23
32	500751.9	2224250.38
33	500771.71	2224272.79
34	500772.22	2224274.2
35	500772.24	2224275.52
36	500764.49	2224312.54
37	500779.37	2224335.25
38	500794.86	2224358.81
39	500791.52	2224361.01
40	500776.03	2224337.44
41	500761.12	2224314.69
42	500760.3	2224313.3
43	500760.57	2224311.79
44	500768.23	2224274.94
45	500748.89	2224253
46	500728.94	2224230
47	500723.67	2224199.12
48	500723.62	2224197.85
49	500724.15	2224196.65
50	500733.64	2224184.24
51	500739.18	2224176.69
52	500731.81	2224171.63
53	500744.82	2224152.79
54	500746.33	2224153.83
55	500764.24	2224132.23
56	500783.22	2224109.1
57	500787.83	2224089.43
58	500829.17	2224059.65
59	500870.27	2224030.29
60	500907.18	2224004
61	500947.36	2223975.25
62	500987.48	2223946.37
63	501026.21	2223918.64
64	501066.62	2223889.82
65	501112.24	2223857
66	501149.33	2223830.49
67	501191.9	2223799.96

1	2	3
68	501230.7	2223772.23
69	501235.93	2223779.56
70	501252.08	2223767.78
71	501246.89	2223760.43
72	501262.58	2223749.32
73	501273.4	2223709.3
74	501277.05	2223660.64
75	501291.94	2223618.31
76	501315.16	2223579.52
1	501324.36	2223564.99